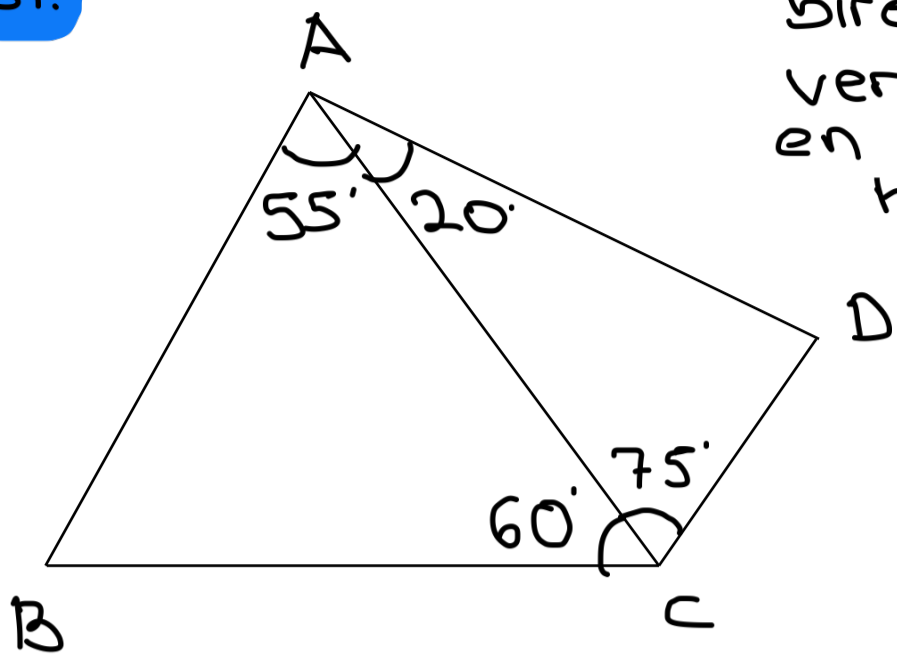
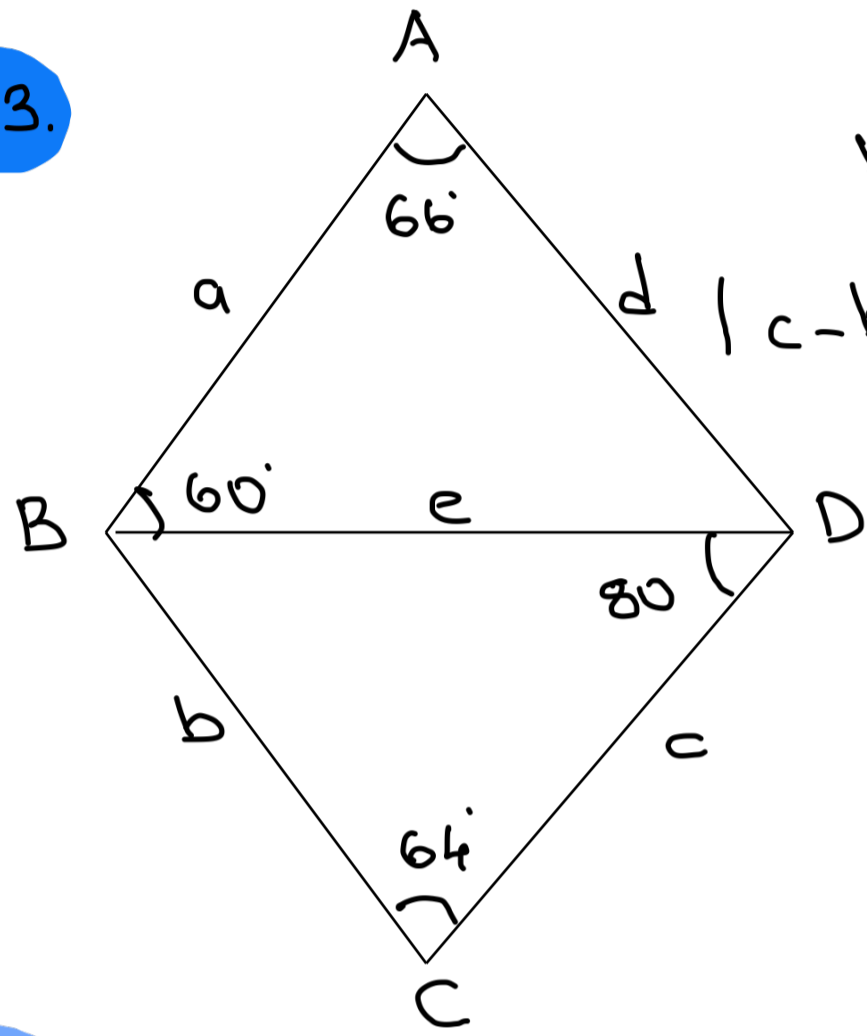


S1.



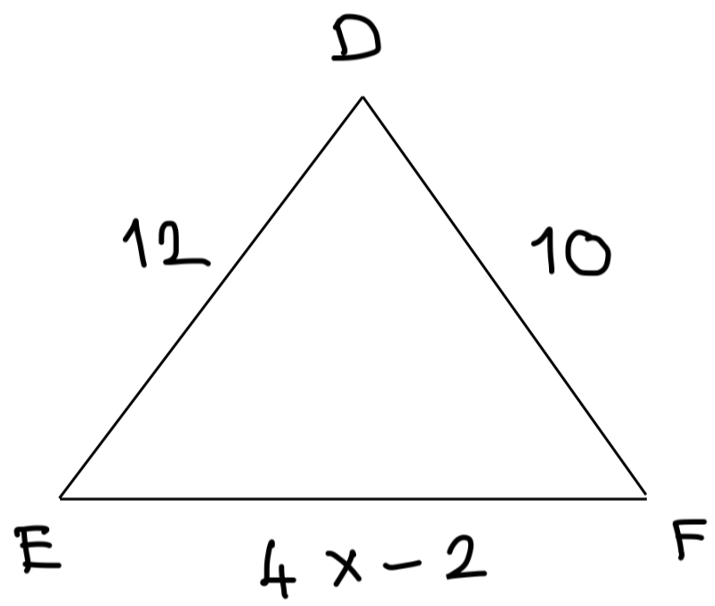
ABC ve ADC birer üçgendir. Verilene göre, en uzun kenar hangisidir?

S3.



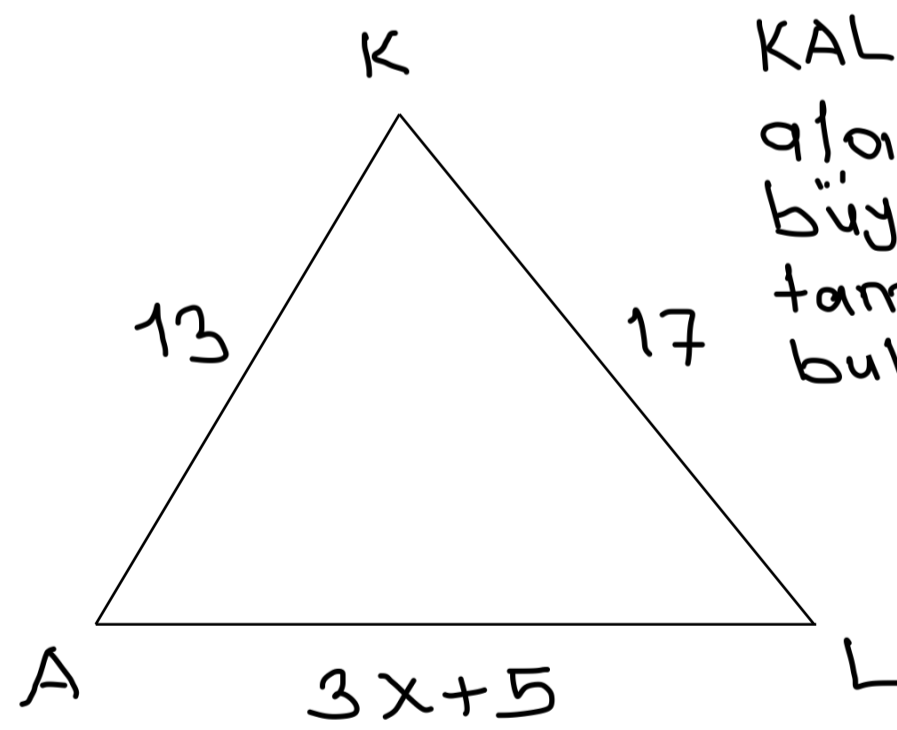
ABD ve BDC birer üçgendir. Verilene göre, $|c-b| + |c+e| + |d-b| + |e-a|$ ifadesinin eşitini bulunuz.

S5.



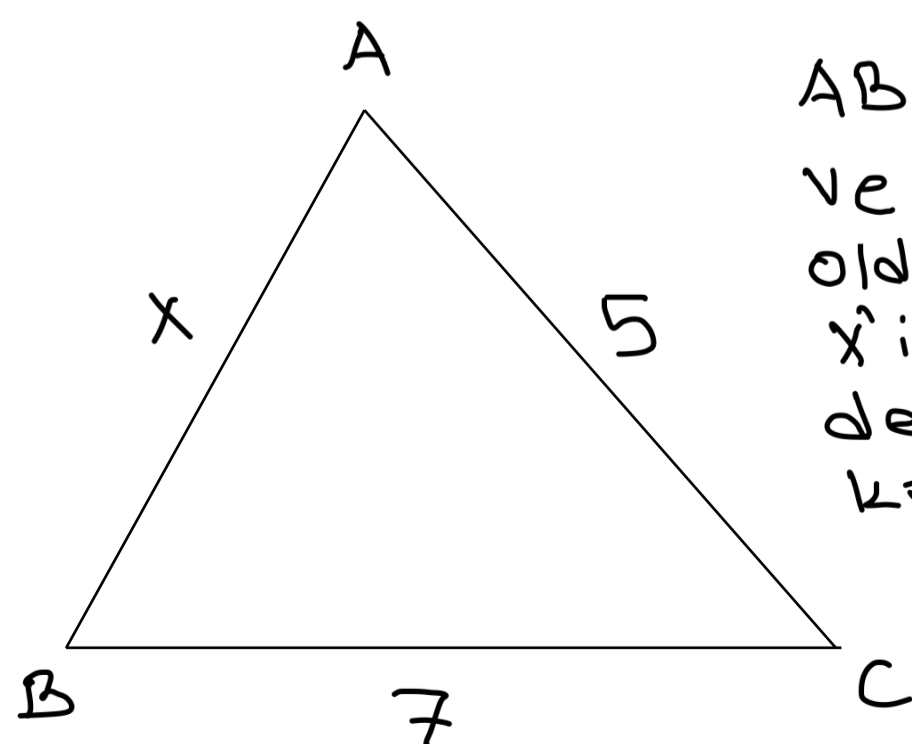
DEF bir üçgen ve x bir tam sayı ise çevre(DEF) in alabileceği en büyük ve en küçük değerleri bulunuz?

S7.



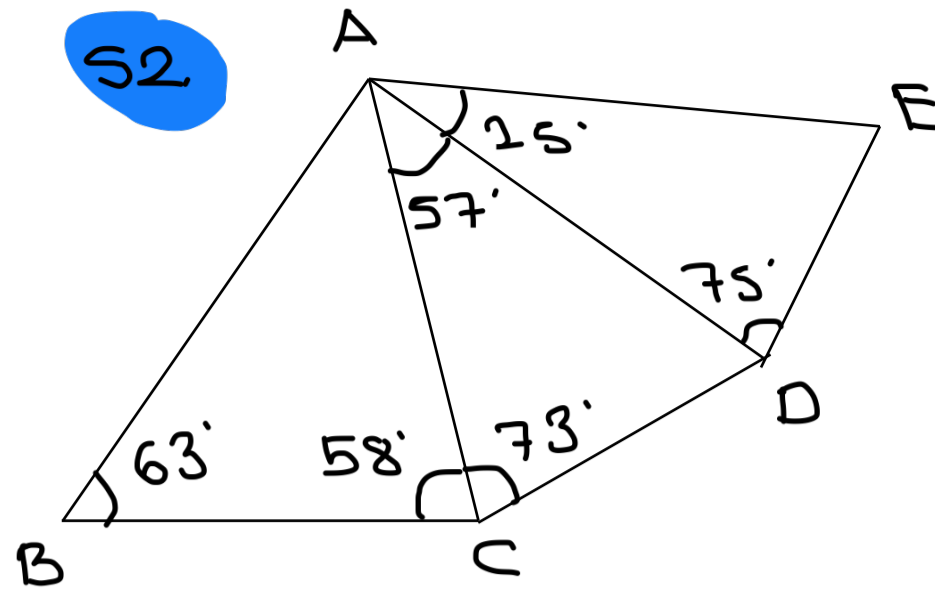
Δ KAL nin çevresinin alabileceği en büyük ve en küçük tam sayı değerlerini bulunuz.

S9.



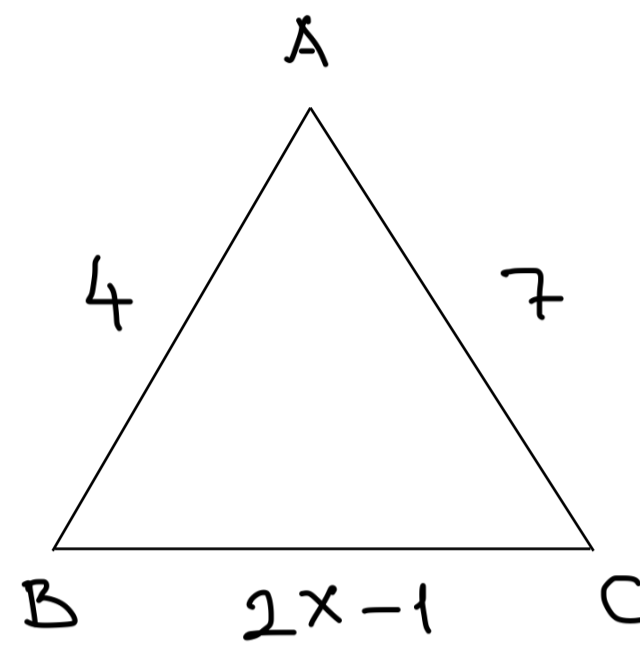
ABC bir üçgen ve $m(\hat{C}) > m(\hat{B})$ olduğuna göre, x'in alabileceği değerler toplamı kaçtır?

S2.



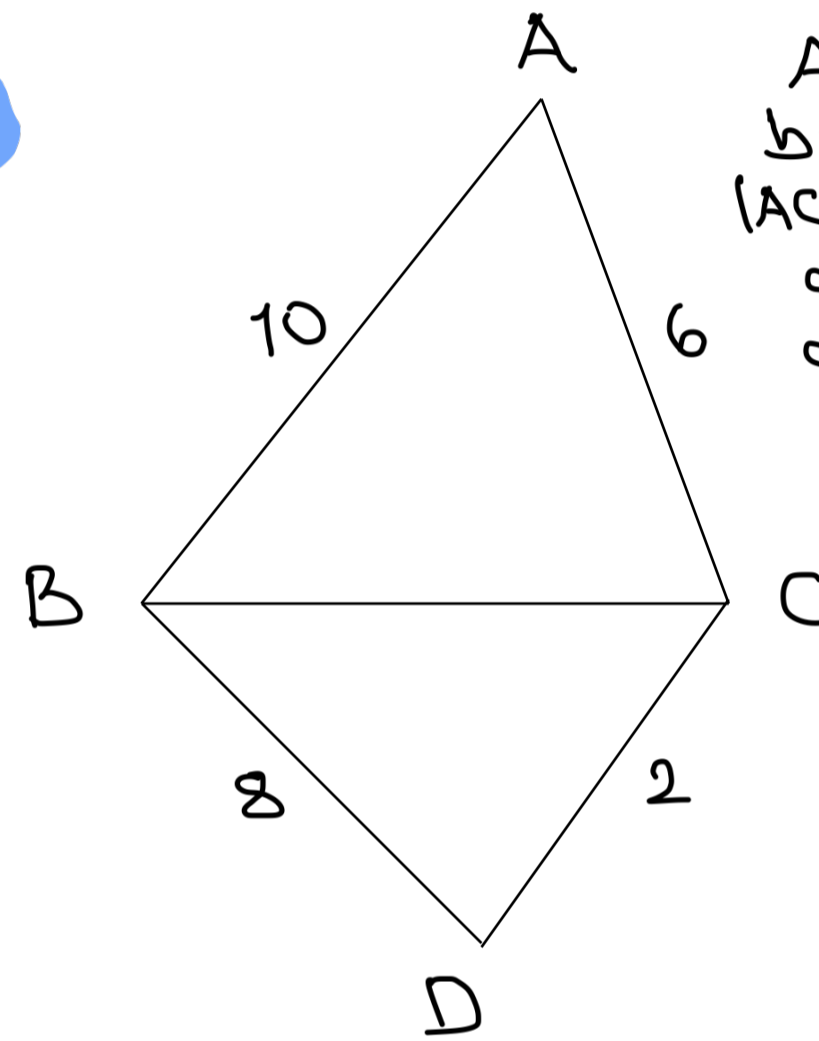
ABC, ADC ve ADE birer üçgendir. Verilene göre en uzun kenar hangisidir?

S4.



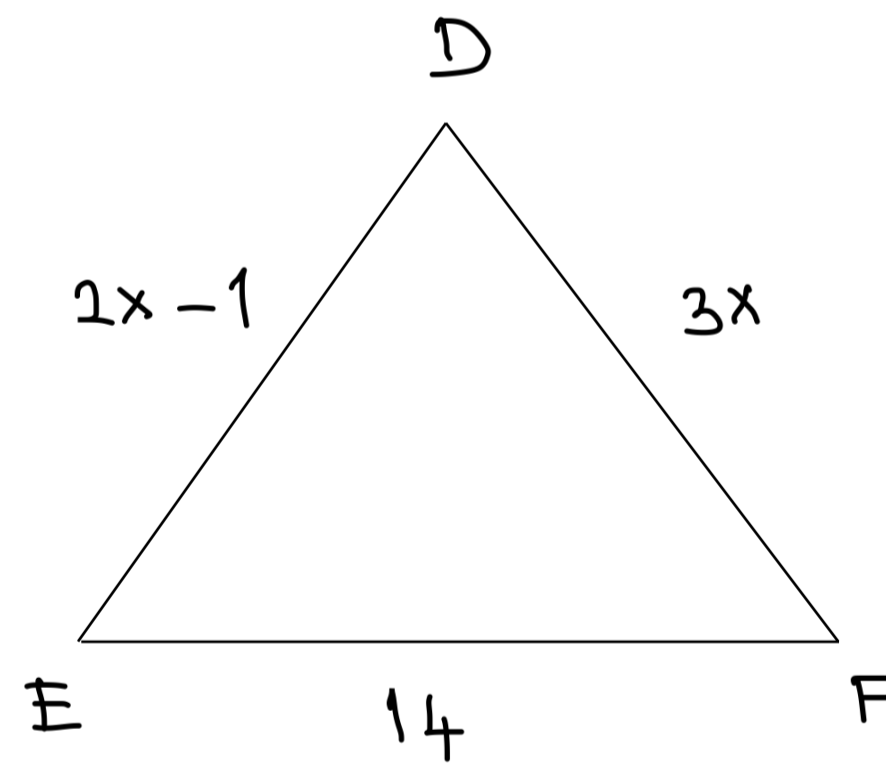
ΔABC 'inde x'in alabileceği tam sayı değerlerini bulunuz.

S6.



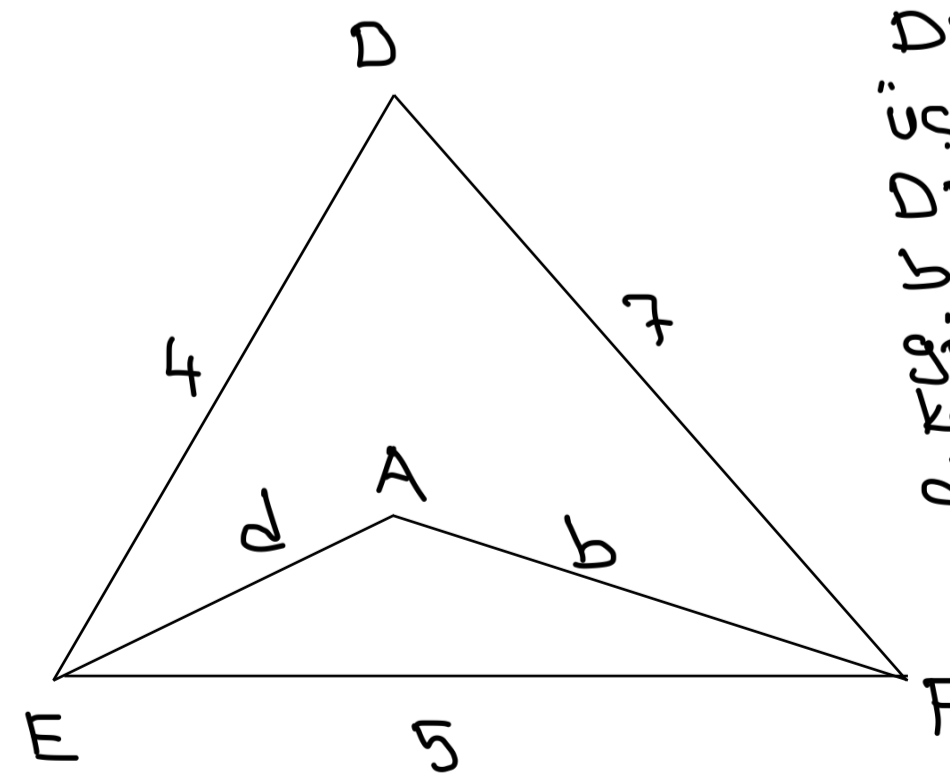
ABC ve BDC birer üçgen ise AC'nin alabileceği doğal sayı değerleri toplamı kaçtır?

S8.



ABC bir üçgen olduğuna göre, x'in alabileceği tam sayı değerlerini bulunuz.

S10.



DEF ve AEF birer üçgen, A noktası DEF üçgeninin iç bölgesinde olduğuna göre, d+b toplamının kaç farklı tam sayı değeri vardır?