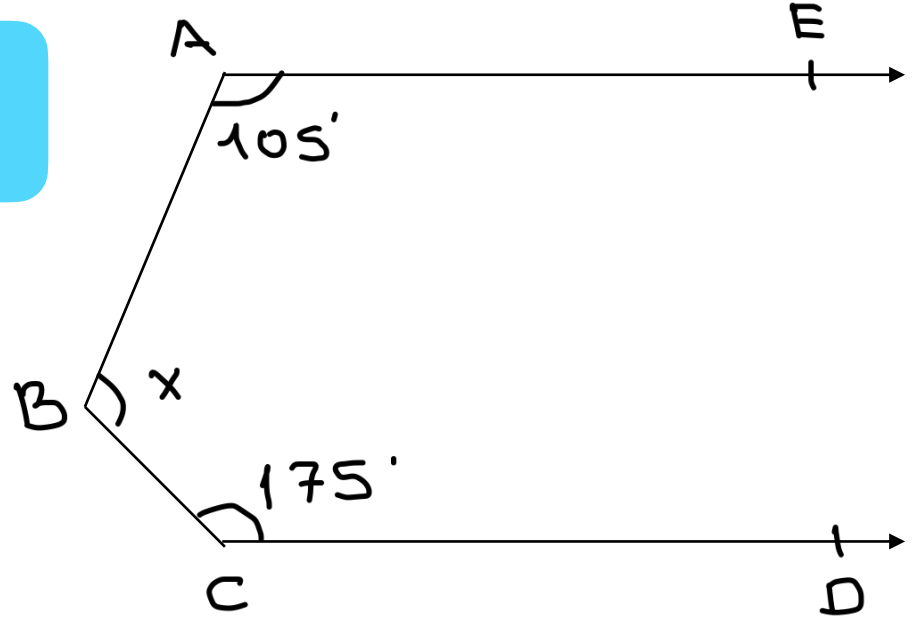


Üçgende Açılar ve Üçgende Açı Kenar Bağlılıları QUIZ

4

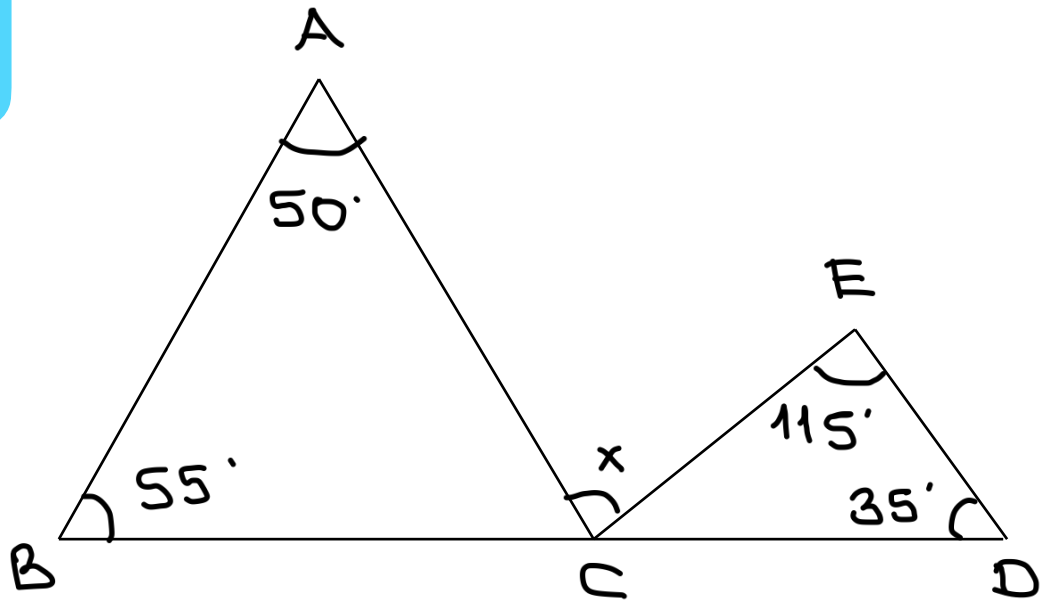
Bir açının tümüleri ile bütünleri toplamı 110 olduğuna göre,
bu açı kaç derecedir?

O



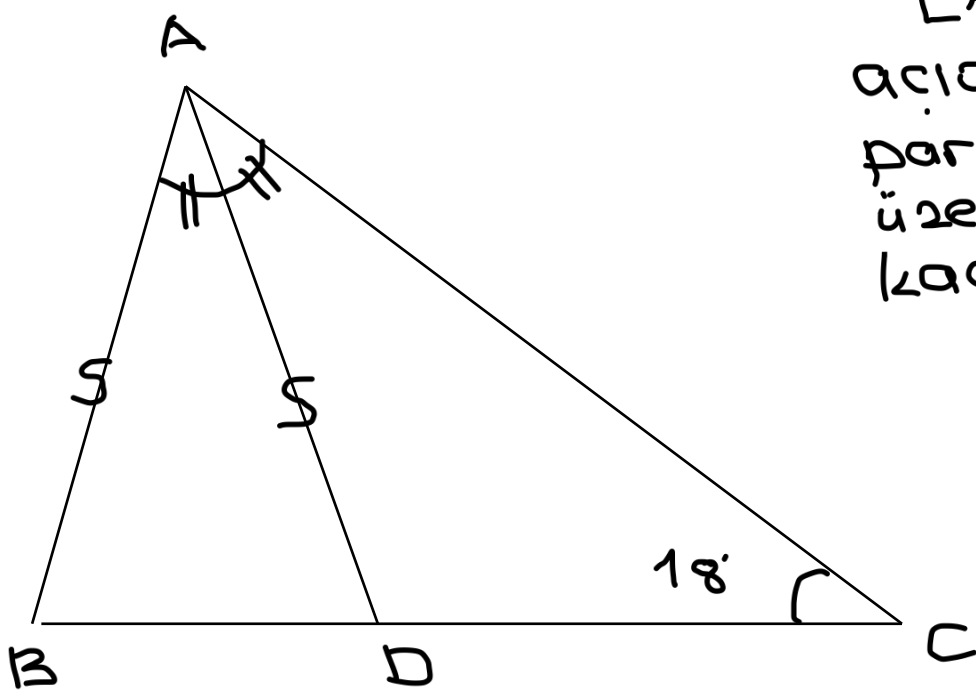
$[AE] \parallel [CD]$
ise x kaç
derecedir?

K



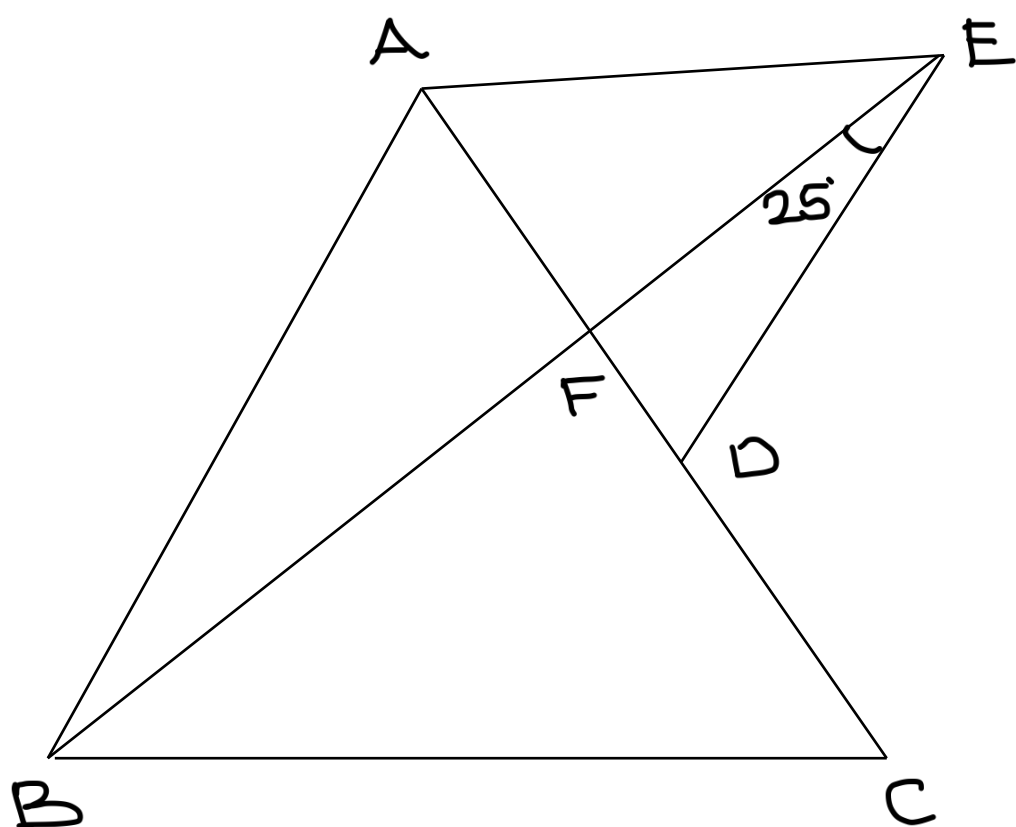
B, c ve D noktaları
doğrusal olduğuna
göre, $m(\hat{A}CE) = x$ kaç
derecedir?

A

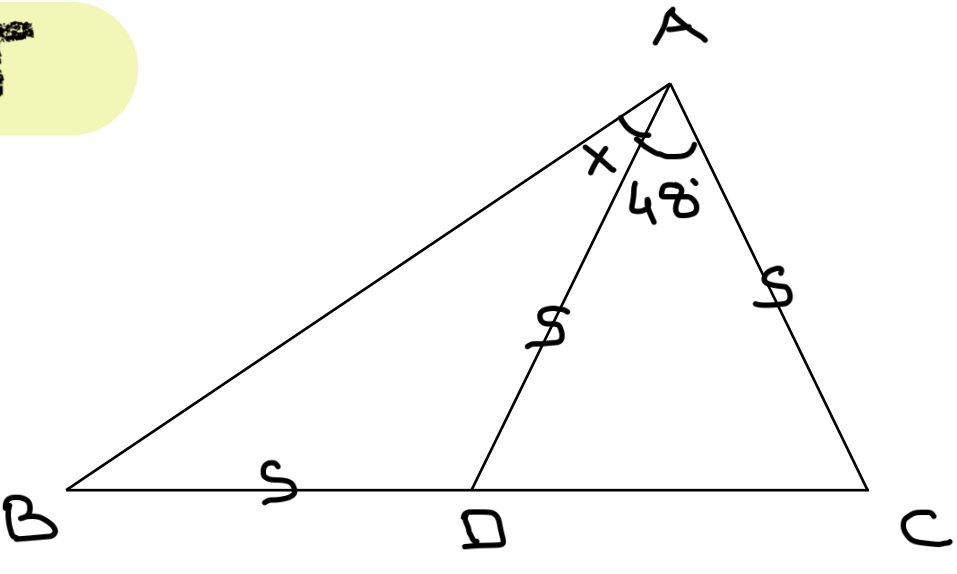


$[AD]$, \hat{BAC} 'nin
açıortay doğru
parçası olmak
üzere, $m(\hat{ABC})$
kaç derecedir?

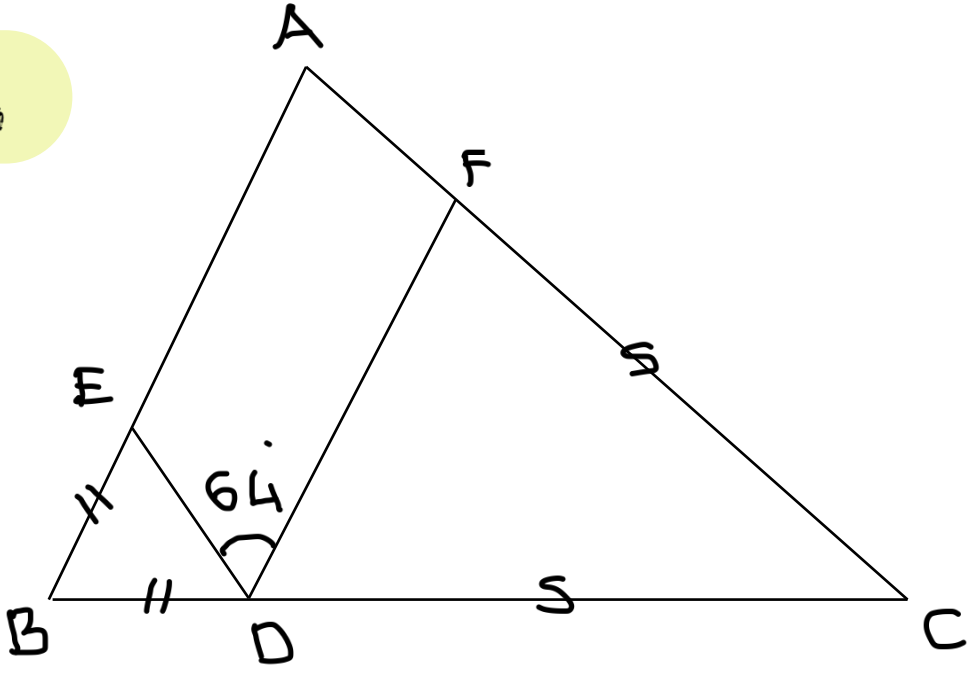
L



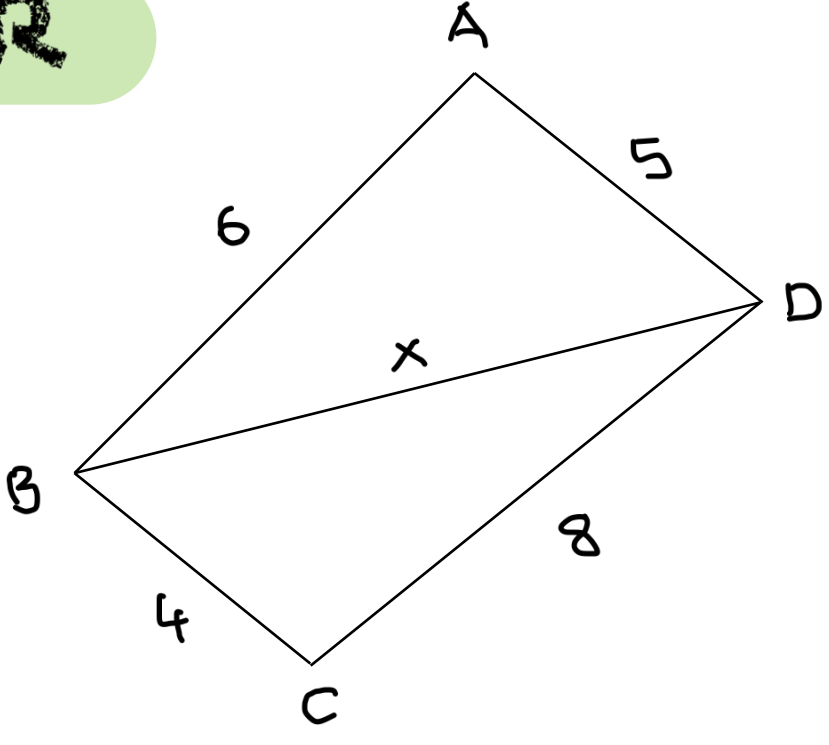
ABC ve ADE
eşkenar üçgen
ve $m(\hat{BED}) = 25^\circ$
ise $m(\hat{ABC})$ kaç
derecedir?

T

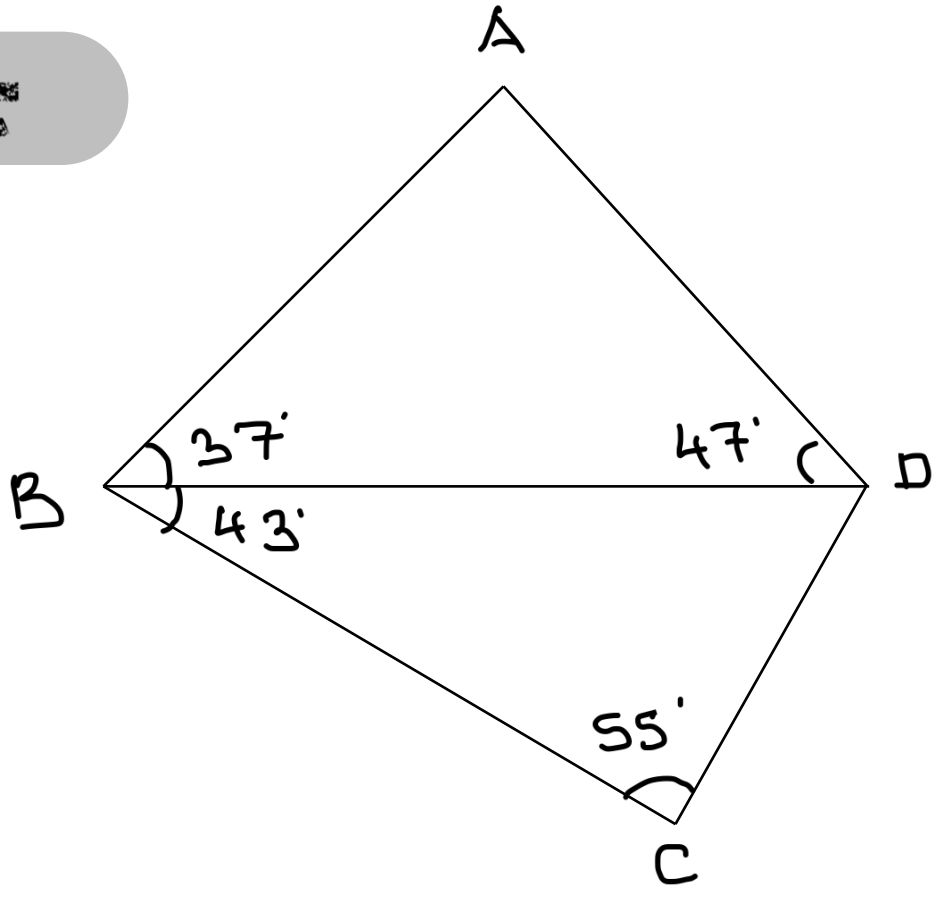
ABC bir üçgen
 $|BD| = |DA| = |AC|$
 $m(\widehat{DAC}) = 48$ ise
 $m(\widehat{BAD}) = x$ kaç
 derecedir?

U

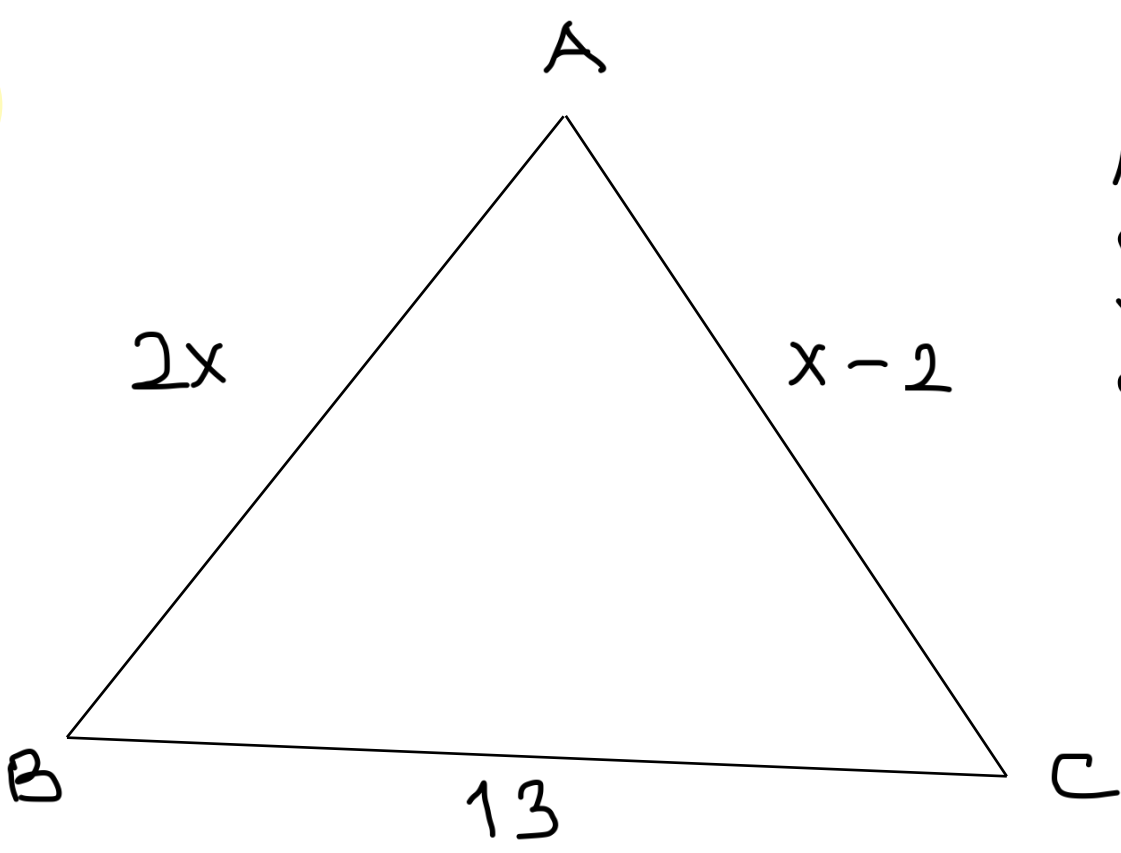
ABC bir üçgen
 $|BE| = |BD|$, $|DC| = |CF|$
 ve $m(\widehat{EDF}) = 64$
 ise $m(\widehat{BAC})$ kaç
 derecedir?

R

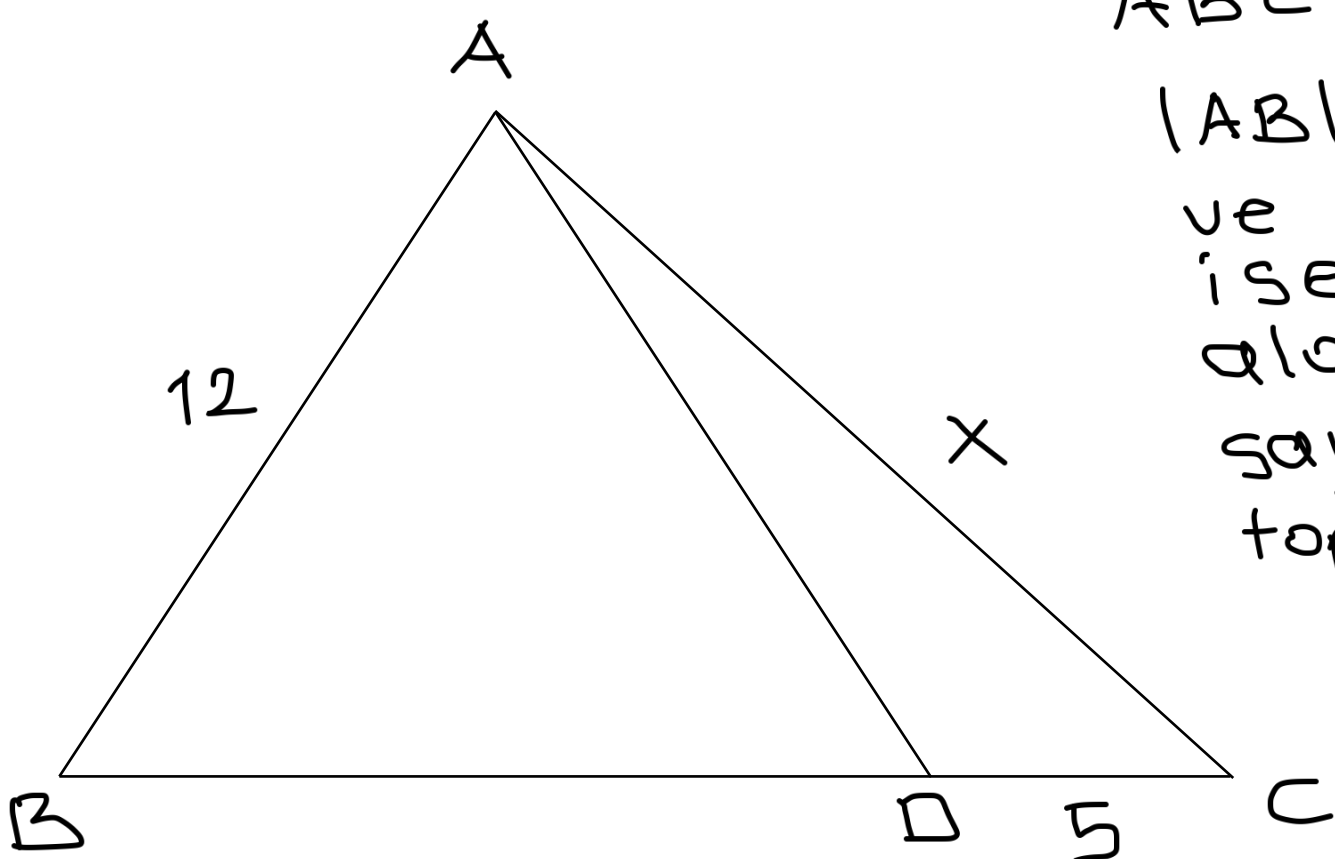
Yanda verilenlere
 göre, x 'in alabi-
 leceği tam sayı
 değerlerini bulunuz?

t

Yandaki şekilde
 en uzun kenar
 hangisidir?

L

\widehat{A} 'in çeyresinin
 alabileceği en büyük
 ve en küçük tam sayı
 değerlerini bulunuz.

E

ABC bir üçgen
 $|AB| = |AD| = 12$ cm
 ve $|DC| = 5$ cm
 ise $|AC| = x$ 'in
 alabileceği tam
 sayı değerlerinin
 toplamını bulunuz?